

THE INSTRUCTIONS BELOW, PROVIDED BY THE CLAIROL HAIRCOLOUR EXPERTS, WILL GUIDE YOU STEP-BY-STEP THROUGH AN EASY COLOURING EXPERIENCE.

BEFORE YOU COLOUR: 48 HOURS IN ADVANCE

STRAND TEST

- Take the **Allergy Test**.
- Do the **Strand Test**.
- Read this entire instruction leaflet before you begin.

IMPORTANT: SAFETY INSTRUCTIONS

HAIR COLOURANTS CAN CAUSE ALLERGIC REACTIONS WHICH IN RARE INSTANCES CAN BE SEVERE. TATTOOS MAY INCREASE YOUR RISK OF ALLERGY, TO REDUCE YOUR RISK FOLLOW THESE INSTRUCTIONS:

- DO NOT USE THIS PRODUCT AT ALL IF:
 - You have already experienced any reaction to colouring products.
 - You have a sensitive, irritated or damaged scalp.
- IN THESE CASES DO NOT CONDUCT THE SKIN ALLERGY TEST AND CONSULT A DOCTOR BEFORE USING ANY HAIRCOLOUR PRODUCT.

NEED ADVICE? Call the Expert Colour Consultants at 1-800-CLAIROL (1-800-252-4765).

- PERFORM A SKIN ALLERGY TEST 48 HOURS BEFORE EACH PRODUCT USE even if you have already used colouring products before.

CLAIROL®
graysolution™

LOOK INSIDE for Grey Retexturizing Pre-treatment.

Thank you for choosing Clairol Gray Solution! Retexturizes greys so colour gets in and stays in!

nice'n easy



SKIN ALLERGY TEST INSTRUCTIONS

MUST BE PERFORMED 48 HOURS BEFORE YOU COLOUR YOUR HAIR: You will need a cotton ball or swab, a plastic bowl and a plastic spoon.

- To open, unscrew the entire applicator bottle cap from the Gray Solution Activating Crème bottle [2b]. (Do not tear off the tab.)
- Then open the Gray Solution Color Crème tube [2a]. Unscrew cap and turn it upside down. Push the pointed end of the cap into the seal to open.
- Mix small, equal parts of Color Crème [2a] and Activating Crème [2b] (about 1 teaspoon) into plastic bowl.
- Tightly recap both the Color Crème tube [2a] and the Activating Crème bottle [2b].
- Apply mixture to a test area the size of a quarter in the bend of your elbow. Allow to dry. Use remaining mixture for Strand Test. Do not wash this area for 48 hours. During washing, protect with an adhesive bandage and remove it immediately after washing.
- Examine the test area during the next 48 hours. If no reaction occurs, you are ready to colour.

The absence of reaction to this test is no guarantee that an allergic reaction may not occur as a result of a future haircolouring process. However, this test represents an important precaution. Please consult a doctor if you have any doubts.
NOTE: IF A RASH, REDNESS, BURNING OR ITCHING OCCURS YOU MAY BE ALLERGIC. STOP. YOU MUST NOT USE THIS PRODUCT.

WHAT TO DO IF YOU HAVE A REACTION DURING OR WITHIN THE NEXT 48 HOURS OF COLOURING YOUR HAIR

- IF DURING COLOURING YOU EXPERIENCE:**
- Any stinging or burning and/or rash, rinse immediately and discontinue use as this may be an indication of a more serious reaction. DO NOT colour your hair again before consulting a doctor or seeking medical advice.
 - Rapidly spreading skin rash, dizziness or faintness, shortness of breath and/or swelling eyes/face, rinse immediately and SEEK IMMEDIATE MEDICAL ATTENTION.

IF AFTER COLOURING OR ON THE FOLLOWING DAYS YOU EXPERIENCE problems, such as skin itching, skin rash, swelling of eyes/face, blistering and/or skin or scalp weeping SEEK IMMEDIATE MEDICAL ATTENTION.

Retain the product for identification and call 1-800-CLAIROL. Our Expert Colour Consultants will advise you what to do next and reimburse your purchase of this product, if necessary.

SPECIAL CAUTIONS

- This product contains ingredients including hydrogen peroxide, which may cause severe eye irritation and possible permanent eye injury. If any product gets into your eyes, flush immediately with a large amount of lukewarm water and seek medical advice.
 - We recommend removing contact lenses before applying haircolour. If you must wear contact lenses during application and if any product gets into your eye, remove the lens first, then flush immediately with a large amount of lukewarm water and seek medical advice.
 - Never use haircolour on eyebrows or eyelashes or if your scalp is irritated or injured.
 - Do not inhale or ingest product.
 - Do not use if your hair has been coloured with henna or metal dyes.
 - Prepare and use the product in a well-ventilated area. If you experience inhalation difficulties, move to fresh air.
 - Remove all metal objects from hair before and during colouring.
 - Wear gloves and rinse hair well after application.
 - Keep product in a cool place away from heat and light. Do not mix this colourant with any other product. Do not keep any unused mixed product. Do not leave the mixture in a closed bottle (bottle may expand or burst).
 - Product not intended to be used on children.
- Keep all haircolouring products out of reach of children.**

Do the Strand Test each time you colour to determine optimal timing and colour results. Perms, relaxers, previous colour, and the sun can affect your results and timing. You will need: scissors, tape and a clock.

- Cut a ¼ inch strand from the greyest part of your dry hair close to the scalp and tape at the cut end.
- Completely cover the hair strand with the mixture remaining from the Allergy Test. Start timing.
- After 15 minutes, check the strand. If the strand is not the colour you want, return it to the mixture and check the colour every few minutes for up to 25 minutes.

Fill in your personal colour time below:
My timing for desired colour: _____ minutes.

HELPFUL HINTS

- Call the **Expert Colour Consultants** at 1-800-CLAIROL if you are going more than two shades lighter or darker, or if you have bleached, double processed or highlighted hair.
- Apply **Gray Solution Retexturizing Pre-treatment** all over to dry hair that is free of styling product build-up. If hair has build-up, shampoo one day prior to colouring. Do not shampoo immediately before colouring. Your scalp has natural oils that help to protect it during colouring.
- Use the **ColorSeal™ Conditioning Gloss** only once a week. It has been designed to give you long-lasting benefits. For best results, use a quarter-size amount per each application.
- If your hair has recently been permed or relaxed, wait at least 7 days and 1 shampoo before colouring. Be sure to do the Strand Test, since your timing may need to be reduced. If you plan to perm or relax your hair, wait at least 7 days and 1 shampoo after colouring.
- If you have used henna, gradual colour restorers or metallic dyes, don't use this product until your hair has grown out and coloured areas have been cut off.

DO SKIN ALLERGY TEST 48 HOURS BEFORE EACH APPLICATION EVEN IF YOU HAVE ALREADY USED COLOURING PRODUCTS.

GET READY TO COLOUR!

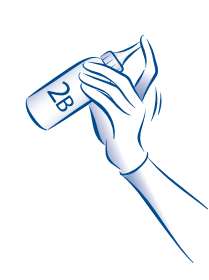
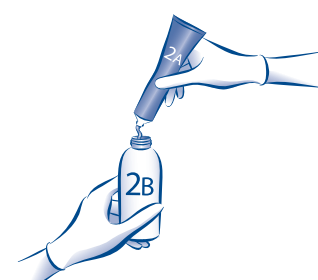
Use an old towel to protect your clothing and household surfaces. Have a clock handy for timing.

Easy Steps to ROOT APPLICATION OR ALL-OVER GREY COVERAGE

1 PRE-TREAT DRY HAIR 2 PREPARE



- Before colouring, apply the **Gray Solution Retexturizing Pre-treatment** to dry hair, all over from roots to tips.
- **Do not rinse!**
- Wash hands. Begin colour preparation [Step 2].



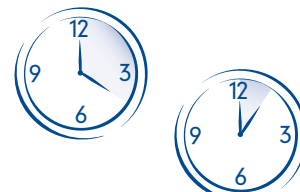
- Put on **Professional Colourist Gloves**.
- Tear off and discard the tab from **Activating Crème** bottle (2B), then unscrew the applicator bottle cap.
- Empty entire contents of the **Color Crème** tube [2a] (previously opened for Skin Allergy Test) into the **Activating Crème** bottle [2b] and replace cap.
- Place gloved finger over the applicator tip over the applicator tip. Shake well, holding away from face, until colour is totally blended and mixture thickens. Apply colour immediately.

Never reseal bottle or store colour mixture in a closed container. Once mixed, a sealed container of haircolour could burst.

3 APPLY COLOUR & TIME IT

FOR ROOT APPLICATION

Ideal for users who colour every 4-6 weeks to help maintain your grey defying colour and ensure even colour root to tip.



- Leave the colour on your roots for 20 minutes or for 5 minutes less than the time indicated by your Strand Test.

- Part your hair down the middle and apply the colour mixture to your roots, using the applicator nozzle to separate your hair into sections and continue applying the colour to your roots only. Save the remainder of the colour to use for the rest of your hair.
- Then use the remaining colour and gently work through the rest of your hair, but avoid rubbing into the scalp. Leave on for an additional 5 minutes.
- Pour any unused colour mixture down the drain. Once mixed, it will lose its effectiveness after an hour.

OR FOR ALL-OVER GREY COVERAGE

Use these instructions if you have not coloured for 3 months or if you want to change your haircolour.

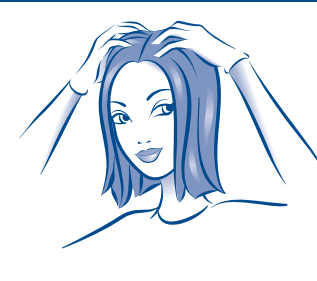


- Squeeze **Activating Crème** bottle [2b] to apply colour onto hair. When covering grey, start where you have the most grey.
- Part your hair into small, even sections using the applicator nozzle.
- Apply colour first to your roots then immediately through the length of your hair. Work through hair to spread evenly, from root to tip, but don't rub into scalp.
- Do not worry if the colour of the mixture on your hair looks different from your desired colour.
- If any colour gets on your skin or household surface, wipe it off immediately with a damp towel.
- Once you have finished applying the colour, leave it on hair for the time indicated by your Strand Test or 25 minutes.
- Pour any unused colour mixture down the drain. Once mixed, it will lose its effectiveness after an hour.

4 RINSE AND GLOSS



- Add a small amount of warm water and massage into a lather. Rinse until water runs clear.



- For optimal colour results, leave on for 2 minutes, then rinse thoroughly with warm water.
- Save remaining **ColorSeal Conditioning Gloss** and continue to use once a week (after shampooing) in place of your usual conditioner for optimal colour, shine and softness.

Tip: For best results use a quarter-size amount for each application. Our exclusive **ColorSeal Conditioning Gloss** helps seal in beautiful, natural-looking colour and adds intense shine!

NICE 'N EASY GRAY SOLUTION LASTS UP TO 8 WEEKS. COLOUR CAN BE USED EVERY 4-6 WEEKS DEPENDING ON YOUR HAIRCOLOUR NEEDS. FOR IN-BETWEEN COLOURINGS, USE NICE 'N EASY ROOT TOUCH-UP!

CE MODE D'EMPLOI, PRÉPARÉ PAR LES EXPERTS EN COLORATION CHEZ CLAIROL VOUS GUIDERA PROGRESSIVEMENT VERS UNE COLORATION FACILE.

48 HEURES AVANT LA COLORATION

TEST SUR MÊCHE

- Effectuez le **test d'allergie**.
- Effectuez le **test sur mèche**.
- Lisez ce mode d'emploi au complet avant de commencer.

IMPORTANT : PRÉCAUTIONS

LES COLORANTS CAPILLAIRES PEUVENT CAUSER DES RÉACTIONS ALLERGIQUES QUI, DANS DE RARES CAS, PEUVENT ÊTRE GRAVES. LES TATOUAGES PEUVENT AUGMENTER LE RISQUE D'ALLERGIE À CE PRODUIT. POUR RÉDUIRE LE RISQUE, SUIVEZ CES DIRECTIVES :

- N'UTILISEZ SURTOUT PAS CE PRODUIT SI :
 - vous avez déjà eu une réaction à des produits colorants.
 - votre cuir chevelu est sensible, irrité ou meurtri.
 Si tel est le cas, n'effectuez pas le test d'allergie cutanée et consultez un médecin avant d'utiliser tout produit colorant pour les cheveux.

BESOIN DE CONSEILS? Appelez un expert en coloration au 1-800-CLAIROL (1-800-252-4765).

- EFFECTUEZ UN TEST D'ALLERGIE CUTANÉE 48 HEURES AVANT CHAQUE COLORATION, même si vous avez déjà utilisé des produits colorants auparavant.

CLAIROL®
graysolution™

À L'INTÉRIEUR, vous trouverez le nouveau prétraitement retexturant pour cheveux gris.

Merci d'avoir choisi le colorant Gray Solution de Clairol! Il retexturise les cheveux gris afin que la coloration s'absorbe et y reste!

nice'n easy



COMMENT EFFECTUER LE TEST D'ALLERGIE CUTANÉE

À EFFECTUER 48 HEURES AVANT VOTRE COLORATION. Il vous faudra un tampon d'ouate ou un coton-tige, ainsi qu'un bol et une cuillère en plastique.

- Pour ouvrir, dévissez le bec applicateur de la bouteille de **crème activatrice Gray Solution** (2b) sans en retirer le capuchon.
- Ouvrez ensuite le tube de **crème colorante Gray Solution** (2a). Dévissez le bouchon et utilisez-en la pointe pour percer l'opercule du tube.
- Mélangiez une petite quantité égale de **crème colorante** [2a] et de **crème activatrice** [2b] dans le bol en plastique.
- Refermez fermement le tube de **crème colorante** (2a) et la bouteille de **crème activatrice**.
- Appliquez la préparation sur une surface de la grosseur d'une pièce de 25 cents au creux du bras, et laissez sécher. Utilisez le reste de la préparation pour le test sur mèche. Ne nettoyez pas cette surface pendant 48 heures. Lorsque vous vous lavez, recouvrez la zone testée d'un pansement adhésif et retirez-le immédiatement après.
- Examinez la surface testée au cours des 48 heures suivant l'application. Si vous n'avez pas de réaction, vous pouvez passer à la coloration. L'absence de réaction à ce test ne garantit pas qu'aucune réaction ne se produira suite à une coloration ultérieure. Ce test constitue toutefois une précaution importante. En cas de doute, veuillez consulter un médecin.

REMARQUE : SI UNE ÉRUPTION CUTANÉE, DES ROUGEURS, UNE SENSATION DE BRÛLURE OU DES DÉMANGEAISONS SE PRODUISENT, VOUS ÊTES PEUT-ÊTRE ALLERGIQUE. CESSEZ L'EMPLOI. VOUS NE DEVEZ PAS UTILISER CE PRODUIT.

QUE FAIRE SI VOUS AVEZ UNE RÉACTION PENDANT LA COLORATION OU AU COURS DES 48 HEURES QUI SUIVENT.

- SI, PENDANT LA COLORATION, VOUS ÉProuVEZ OU SUBISSEZ :
- Une sensation douloureuse ou de brûlure ou une éruption cutanée, rincez immédiatement et cessez l'emploi, car il peut s'agir de signes précurseurs d'une réaction plus grave. NE VOUS COULEZ PAS les cheveux avant d'avoir consulté un médecin ou un professionnel de la santé.
 - Une éruption cutanée se propageant rapidement, des étourdissements ou un évanouissement, un essoufflement ou une enflure des yeux ou du visage, rincez sur-le-champ et CONSULTEZ IMMÉDIATEMENT UN PROFESSIONNEL DE LA SANTÉ.

SI, APRÈS LA COLORATION OU AU COURS DES JOURS SUIVANTS, CES PROBLÈMES SE MANIFESTENT : Des démangeaisons, une éruption cutanée, une enflure des yeux ou du visage, des ampoules ou le suintement de la peau ou du cuir chevelu, CONSULTEZ IMMÉDIATEMENT UN PROFESSIONNEL DE LA SANTÉ.

Gardez le produit à titre de référence et composez le 1-800-CLAIROL; un expert en coloration vous expliquera la marche à suivre et vous fera parvenir un remboursement du produit, le cas échéant.

MISES EN GARDE SPÉCIALES

- Ce produit contient des ingrédients, comme le peroxyde d'hydrogène, qui peuvent causer une irritation oculaire grave et d'éventuelles lésions permanentes aux yeux. Si tout produit entre en contact avec les yeux, rincez-les immédiatement à grande eau tiède et communiquez avec un professionnel de la santé.
 - Nous vous recommandons de retirer vos verres de contact avant d'appliquer le colorant. Toutefois, si vous devez les porter durant l'application et si tout produit colorant entre en contact avec vos yeux, retirez d'abord vos verres, puis rincez-vous immédiatement les yeux à grande eau tiède et communiquez avec un professionnel de la santé.
 - N'utilisez jamais de colorant sur les cils ou les sourcils ou si votre cuir chevelu est irrité ou meurtri.
 - N'inhalez pas ni n'ingérez le produit.
 - N'utilisez pas ce produit si vos cheveux ont été colorés avec du henné ou une teinture métallique.
 - Préparez et utilisez le produit dans un lieu bien aéré. Si vous éprouvez de la difficulté à respirer, allez respirer de l'air frais.
 - Retirez tout objet métallique de votre chevelure avant d'effectuer la coloration.
 - Enfilez les gants et rincez-vous bien les cheveux après l'application.
 - Conservez le produit dans un endroit frais. Join de la chaleur et de la lumière. Ne mélangez ce colorant avec aucun autre produit. Ne gardez aucun produit mélangé inutilisé. Ne laissez pas la préparation dans une bouteille scellée (elle pourrait se dilater ou éclater).
 - L'utilisation de ce produit est contre-indiquée chez les enfants.
- Tenir tout produit colorant hors de la portée des enfants.**

Effectuez le test sur mèche **chaque** fois que vous colorez les cheveux afin de déterminer le temps de pause idéal et d'obtenir un résultat optimal. Les permanentes, les produits défrisants, les colorations antérieures et le soleil peuvent avoir un effet sur le temps de pause, de même que le résultat. Il vous faudra : des ciseaux, du ruban adhésif et une montre.

- Coupez une mèche de cheveux d'une largeur de 6 mm (1/4 po) de la partie la plus foncée ou la plus grise de vos cheveux secs, près du cuir chevelu. Appliquez du ruban adhésif à l'extrémité coupée de la mèche.
- Saturez la mèche de la préparation colorante inutilisée pour le test d'allergie et commencez à compter le temps de pause.
- Au bout de 15 minutes, vérifiez la mèche. Si elle n'est pas de la couleur souhaitée, saturez-la de nouveau de préparation colorante et vérifiez-en la couleur régulièrement, jusqu'à concurrence de 25 minutes.

Inscrivez votre temps de pause ci-dessous :
Mon temps de pause : _____ minutes.

CONSEILS PRATIQUES

- Téléphonnez à un **expert en coloration** au 1-800-CLAIROL si vous voulez utiliser une nuance qui diffère de plus de deux degrés de votre couleur actuelle, ou encore si vos cheveux ont été décolorés, oxygénés ou rehaussés de reflets.
- Appliquez le **prétraitement retexturant Gray Solution** sur des cheveux secs et exempts de toute accumulation de produits coiffants. Si vos cheveux contiennent des résidus de produits coiffants, lavez-les une journée avant la coloration. Ne vous lavez pas les cheveux immédiatement avant la coloration; votre cuir chevelu produit des huiles naturelles qui aident à le protéger pendant la coloration.
- Utilisez le **lustre revitalisant ColorSeal™** **seulement une fois par semaine**. Il est conçu pour vous donner un effet longue durée. Pour un résultat optimal, utilisez une quantité équivalente à la grosseur d'une pièce de 25 cents à chaque application.
- Si vos cheveux ont récemment été permanentés ou défrisés, attendez au moins 7 jours et 1 shampooing avant de les colorer. Effectuez le **test sur mèche**, qui déterminera si vous devez réduire le temps de pause. Si vous prévoyez permanentier ou défriser vos cheveux, faites-le au moins 7 jours et 1 shampooing après les avoir colorés.
- Si vos cheveux sont traités au henné, avec un restaurateur graduel de couleur ou avec une teinture métallique, attendez qu'ils aient repoussé et que les mèches traitées aient été coupées avant d'utiliser ce produit.

QUESTIONS?

Composez le 1-800-CLAIROL (1-800-252-4765) pour parler à un expert en coloration.

Visitez claircolorcanada.ca pour des trucs et des conseils fantastiques.

EFFECTUEZ LE TEST D'ALLERGIE CUTANÉE 48 HEURES AVANT CHAQUE COLORATION, MÊME SI VOUS AVEZ DÉJÀ UTILISÉ DES PRODUITS COLORANTS.

PRÉPAREZ-VOUS À LA COLORATION!

Utilisez une vieille serviette pour protéger vos vêtements et toute autre surface. Gardez une montre à portée de la main pour calculer le temps de pause.

RETOUCHES OU COUVERTURE COMPLÈTE DU GRIS en quelques étapes faciles.

1 PRÉTRAITEMENT DES CHEVEUX SECS 2 PRÉPARATION



- Avant la coloration, appliquez le **prétraitement retexturant Gray Solution** sur les cheveux secs, de la racine aux pointes.
- **Ne rincez pas!**
- Lavez-vous les mains. Passez à la préparation du colorant [étape 2].



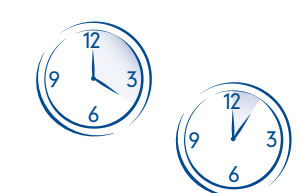
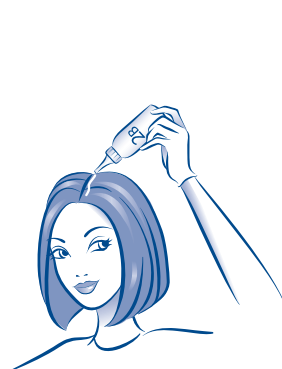
- Enfilez les **gants de coloriste professionnel** qui vous sont fournis.
- Tirez la languette pour enlever le capuchon du bec applicateur de la bouteille de **crème activatrice** (2B) puis dévissez le bec applicateur sur la bouteille.
- Transvidez le tube de **crème colorante** (2a) (d'abord ouvert pour le test d'allergie cutanée) dans la bouteille de **crème activatrice** (2b) et revissez le bec applicateur sur la bouteille.
- Bouchez le bec applicateur d'un doigt ganté. En pointant loin du visage, secouez bien jusqu'à ce que le colorant soit bien mélangé et que la préparation épaississe. Appliquez immédiatement le colorant.

Une fois le produit mélangé, ne rebouchez jamais la bouteille ni ne gardez le colorant dans un contenant fermé car celui-ci pourrait éclater.

3 APPLICATION DU COLORANT ET TEMPS DE PAUSE

RETOUCHES

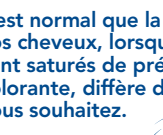
Idéal si vous vous colorez les cheveux toutes les 4 à 6 semaines pour aider à conserver une couleur uniforme de la racine aux pointes.



- Laissez le colorant agir à la racine pendant 20 minutes ou pendant 5 minutes de moins que le temps déterminé lors du test sur mèche.
- Répartissez ensuite doucement la préparation colorante inutilisée sur le reste de votre chevelure en prenant soin de ne pas froter votre cuir chevelu. Laissez agir pendant 5 minutes de plus.
- Videz toute quantité de préparation inutilisée dans l'évier. Une fois mélangé, ce produit perd son effet au bout d'une heure.
- Séparez vos cheveux au milieu et appliquez la préparation colorante à la racine tout en séparant vos cheveux en sections à l'aide du bec applicateur, et continuez à appliquer le colorant à la racine seulement. Conservez la préparation colorante inutilisée pour l'application sur le reste de la chevelure.

OU COUVERTURE COMPLÈTE DU GRIS

Suivez ces directives si vous ne vous êtes pas coloré les cheveux depuis au moins 3 mois ou si vous souhaitez changer de couleur.



- Il est normal que la couleur de vos cheveux, lorsque ceux-ci sont saturés de préparation colorante, diffère de celle que vous souhaitez.
- Si la préparation colorante entre en contact avec votre peau ou une surface quelconque, essayez-la immédiatement avec une serviette humide.
- Une fois le colorant appliqué, laissez-le agir pendant le nombre de minutes déterminé lors du test sur mèche ou pendant 25 minutes.
- Videz toute quantité de préparation inutilisée dans l'évier. Une fois mélangé, ce produit perd son effet au bout d'une heure.

4 RINÇAGE ET LUSTRAGE



- Ajoutez un peu d'eau tiède à vos cheveux et faites mousser. Rincez à fond jusqu'à ce que l'eau soit claire.



- Pour un résultat optimal, laissez agir pendant 2 minutes, puis rincez à fond à l'eau tiède.
- Continuez à utiliser le **lustre revitalisant ColorSeal** une fois par semaine (après le shampooing) au lieu de votre revitalisant habituel afin d'obtenir une couleur, un éclat et une douceur incomparables.

Conseil : Pour un résultat optimal, utilisez une quantité de la grosseur d'une pièce de 25 cents par application. **Notre lustre revitalisant ColorSeal exclusif aide à fixer la magnifique coloration d'apparence naturelle et ajouter un éclat intense.**

LE COLORANT GRAY SOLUTION DE NICE 'N EASY DURE JUSQU'À 8 SEMAINES. VOUS POUVEZ COLORER VOS CHEVEUX TOUTES LES 4 À 6 SEMAINES SELON VOS BESOINS EN COLORATION. POUR EFFECTUER DES RETOUCHES ENTRE LES COLORATIONS, UTILISEZ RETOUCHE-REPOUSSE DE NICE 'N EASY!