

## BEFORE YOU HIGHLIGHT

- Read this entire instruction leaflet before you begin.
- Do the STRAND TEST to determine your optimum highlighting time.
- Do not shampoo immediately before highlighting – your scalp has natural oils that help protect it. If hair has excess styling product build-up, shampoo the day before.
- Do not use **HairPainting** if your hair is double processed (pre-lightened and tinted with a toner), relaxed, treated with henna or color restorers. Call the Expert Color Consultants for advice.
- If you need advice, call the Expert Color Consultants at 1-800-CLAIROL (1-800-252-4765)



## HAIRPAINTING<sup>®</sup>

nice'n easy<sup>®</sup>

1. Highlighting Powder (1)
2. Developing Creme (2)
3. Moisture Intensive Conditioner
4. Professional HairPainting Brush
5. Highlighting Spatula
6. Mixing Tray
7. Gloves

**HairPainting** lets you brush on radiant, natural-looking subtle highlights exactly where you want them. **HairPainting** includes **Moisture Intensive Conditioner** that penetrates so your stays soft and shiny week after week. Enhance your look with subtle highlights that complement and add dimension to your natural hair color. The quick, easy brush-on technique makes **HairPainting** easy to apply and maintain.

## USEFUL TIPS BEFORE YOU START

- Cover up with a smock or an old towel to protect your clothing.
- If your hair has been recently permed, wait at least 7 days and 1 shampoo before highlighting. Be sure to do the Strand Test, since your timing may need to be reduced. If you plan to perm your hair, wait at least 7 days and 1 shampoo after highlighting.
- Comb your hair in the style you normally wear it.
- Wear the gloves provided when you prepare and apply the highlighting mixture.
- If the shade is too light, you need to leave the highlighting mixture on your hair less time. That's why it's good to do the Strand Test. If you have already highlighted all of your hair, call the Clairol Expert Color Consultants for advice.
- If your highlights are too red/gold ("brassy") looking or not light enough, you need to leave the highlighting mixture on longer to remove the brassy tones and allow you to reach your desired level of lightness. Call the Expert Color Consultants for advice.
- Highlighting is not recommended for gray hair.
- Remember that highlights are permanent and will not wash out.
- Reapply your highlights every 2-3 months. When applying, be sure not to apply on areas that have been previously highlighted.

## STRAND TEST

- Do the STRAND TEST each time you highlight to determine optimal timing and results. Sun, chlorine, and perms can affect your timing and results. You will need: scissors, tape, plastic bowl, plastic spoon and a clock.
- Cut a ¼ inch wide strand from the darkest part of your dry hair close to the scalp and tape at the cut end.
  - Put on gloves provided. Holding away from face, shake **Highlighting Powder (1)** packette until contents settle to the bottom. Mix ½ teaspoon of **Highlighting Powder (1)** with 1½ teaspoons of the **Developing Creme (2)** in a plastic bowl. Reseal **Highlighting Powder (1)** tightly to avoid spilling.
  - Completely cover hair strand with highlighting mixture and start timing. Depending on how light you want your highlights to be, you should leave the highlighting mixture on a minimum of 10 minutes or up to a maximum of 90 minutes.
  - After the minimum suggested timing, wipe the strand clean. If the hair strand is not the shade you want, reapply the highlighting mixture and check it every 5-10 minutes. Remember your hair looks darker when wet. If after the maximum time, the strand is not the shade you'd like, read the Useful Tips section. When the strand is the shade you want, write the time amount below.
  - Rinse and save gloves.

Fill in your personal highlighting time below:

**My timing for desired highlights: \_\_\_\_\_ minutes.**

## SPECIAL CAUTIONS

- This product contains ingredients including hydrogen peroxide, which may cause severe eye irritation and possible permanent eye injury. If any product gets into your eye, flush immediately with a large amount of lukewarm water and seek medical advice.
- We recommend removing contact lenses before applying highlighting mixture. If you must wear contact lenses during application and if any product gets into your eye, remove the lens first, then flush immediately with a large amount of lukewarm water and seek medical advice.
- Never use **HairPainting** on eyebrows or eyelashes or if your scalp is irritated or injured. Do not apply highlighting mixture directly to scalp.
- If the highlighting mixture comes into contact with your skin, wash area immediately with lukewarm water.
- Do not inhale or ingest product.
- Do not use if your hair has been colored with henna or metal dyes.
- Prepare and use the product in a well-ventilated area. If you experience inhalation difficulties, move to fresh air.
- Remove all metal objects from hair before and during highlighting.
- Wear gloves and rinse hair well after application.
- Keep product in a cool place away from heat and light. Do not mix this with any other product. Do not keep any unused mixed product. Do not leave the mixture in a closed bottle (bottle may expand or burst).

**PRODUCT NOT INTENDED TO BE USED ON CHILDREN.**

**KEEP ALL HAIR COLORING PRODUCTS OUT OF REACH OF CHILDREN.**

## HIGHLIGHTING STYLE SUGGESTIONS

Here are some techniques you can use to design your highlighted look.

The number, thickness and placement of the strands and the length of time you leave the highlighting mixture on your hair will determine how subtle your final result will be.

- Frame your face with the subtle glow of highlights
  - Comb hair as you normally wear it.
  - Brush the highlighting mixture around the hairline around your face at the top, front, and sides.Don't forget your bangs.
- Accent your curls and bring them back to life with highlights
  - Comb hair as you normally wear it.
  - Hold the top layer of hair strands out from the head and brush highlighting mixture along your curls and waves.
- Brighten your ends and add dimension with highlights
  - Comb hair as you normally wear it.
  - If your hair is blonde and straight, brush the highlighting mixture very lightly across the ends of your hair. If your hair is short or curly, apply the highlighting mixture just to the tips.

## HOW TO PREPARE HIGHLIGHTING MIXTURE

- Holding away from face, shake the **Highlighting Powder (1)** packette before opening to make sure contents settle to the bottom.
- Wearing the gloves provided, pour the **Highlighting Powder (1)** into the mixing tray.
- Then mix in the **Developing Creme (2)** slowly while mixing with the spatula until it becomes a smooth, creamy mixture.
- Apply the highlighting mixture to your hair immediately.



Once mixed, never store the highlighting mixture in a closed container as it could burst.

## HOW TO APPLY HIGHLIGHTS

### STEP 1 BRUSH ON HIGHLIGHTS

- Dip the brush into the highlighting mixture, taking a very small amount onto the tip.
- Hold the brush as you would hold a pencil.
- Starting from about ¼ inch from the scalp, brush the highlighting mixture evenly onto selected hair strands.
- If any highlighting mixture gets on your skin or household surface, wipe it off immediately with a damp paper towel.



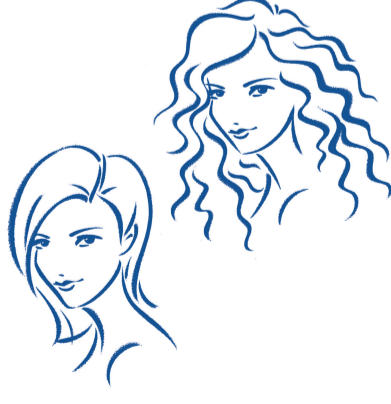
### STEP 2 TIME

- When you have finished applying the highlighting mixture, begin timing your highlights according to the time indicated by your Strand Test.
- After the minimum time recommended (10 minutes), check the progress of your highlights. Wipe a strand with a damp paper towel and check the shade. Remember, your hair looks darker when wet.
- If the hair strand has not reached the desired level of lightness or if you are seeing any unwanted red or gold tones, reapply the highlighting mixture to the same strand and continue checking every 5-10 minutes until you reach the shade you want.
- Do not exceed a maximum time of 90 minutes.  
Note: For darker starting colors you should expect to see more gold and/or red tones in your final result.



### STEP 3 RINSE, SHAMPOO & CONDITION

- Thoroughly rinse highlighting mixture from your hair until the water runs clear.
- Shampoo hair with a mild shampoo.
- Apply the Moisture Intensive Conditioner evenly to hair. For best results leave on for 2 to 5 minutes.
- Rinse and style your hair as usual. Discard any unused highlighting mixture.
- To keep hair shiny week after week, use the Moisture Intensive Conditioner once a week after shampooing.



## QUESTIONS?

1-800-CLAIROL (1-800-252-4765) or visit [www.clairol.com](http://www.clairol.com)

Distr. par PROCTER & GAMBLE, CINCINNATI, OH 45202 and TORONTO, ON M5W 1C5

## AVANT D'APPLIQUER LES REFLETS

- Lisez ce mode d'emploi au complet avant de commencer.
- Effectuez le TEST SUR MÈCHE pour déterminer le temps de pause nécessaire à vos reflets.
- Ne faites pas de shampooing immédiatement avant d'appliquer les reflets; votre cuir chevelu produit des huiles naturelles qui aident à le protéger. Si vos cheveux ont un excès de résidus, lavez-les la veille.
- N'utilisez pas **HairPainting** si vos cheveux ont subi deux traitements (éclaircis et ravivés à l'aide d'un nuanceur), s'ils sont défrisés, colorés avec du henné ou un restaurateur de couleur. Communiquez avec un expert en coloration de Clairol pour obtenir des conseils.
- Si vous avez besoin de conseils, appelez un expert en coloration au 1-800-CLAIROL (1-800-252-4765).



## HAIRPAINTING<sup>®</sup>

nice'n easy<sup>®</sup>

1. Poudre pour reflets (1)
2. Crème oxydante (2)
3. Revitalisant ultra-hydratant
4. Brosse professionnelle HairPainting
5. Spatule pour reflets
6. Contenant à mélanger
7. Gants

À l'aide de **HairPainting**, vous pouvez appliquer de subtils reflets éclatants et d'apparence naturelle, exactement là où vous les voulez. Chaque boîte **HairPainting** contient un **revitalisant ultra-hydratant** qui pénètre les cheveux pour qu'ils restent doux et éclatants semaine après semaine. Rehaussez votre apparence grâce à de subtils reflets qui mettent en valeur la couleur naturelle de vos cheveux et leur donnent de la profondeur. La technique facile par brossage rapide simplifie l'application de **HairPainting** et les retouches.

## CONSEILS UTILES AVANT DE COMMENCER

- Enfilez un sarrau ou utilisez une vieille serviette pour protéger vos vêtements.
- Si vos cheveux ont récemment été permanents, attendez au moins 7 jours et 1 shampooing avant d'appliquer des reflets. Effectuez le test sur mèche, qui déterminera si vous devez réduire le temps de pause. Si vous prévoyez permanenter vos cheveux, faites-le au moins 7 jours et 1 shampooing après les avoir rehaussés de reflets.
- Peignez vos cheveux comme d'habitude.
- Enfilez les gants fournis lors de la préparation et de l'application du mélange pour reflets.
- Si la nuance est trop claire, vous devez laisser le mélange agir moins longtemps sur vos cheveux. Voilà pourquoi il est bon d'effectuer le test sur mèche. Si toute votre chevelure est déjà rehaussée de reflets, appelez un expert en coloration pour obtenir des conseils.
- Si vos reflets sont trop rouges ou dorés (civrés) ou s'ils ne sont pas assez clairs, vous devez laisser le mélange agir plus longtemps pour éliminer les tons civrés et obtenir le niveau d'éclaircissement désiré. Communiquez avec un expert en coloration de Clairol pour obtenir des conseils.
- L'application de reflets n'est pas recommandée sur des cheveux gris.
- N'oubliez pas que les reflets sont permanents et qu'ils ne disparaîtront pas après un shampooing.
- Refaites vos reflets tous les 2 ou 3 mois. Lors de l'application, assurez-vous de ne pas réappliquer le mélange là où vous avez déjà des reflets.

## TEST SUR MÈCHE

- Effectuez un TEST SUR MÈCHE chaque fois que vous appliquez des reflets pour déterminer le temps de pause nécessaire à l'obtention du meilleur résultat. Le soleil, le chlore et les permanentes peuvent avoir un effet sur le temps de pause, de même que le résultat. Il vous faudra : des ciseaux, du ruban adhésif, un bol, une cuillère en plastique ainsi qu'une montre.
- Coupez une mèche de cheveux d'une largeur de 6 mm (¼ po) de la partie la plus foncée de vos cheveux secs, près du cuir chevelu. Appliquez du ruban adhésif à l'extrémité coupée de la mèche.
  - Enfilez les gants fournis. Agitez le sachet de **poudre pour reflets (1)** jusqu'à ce que le contenu se dépose au fond. Ouvrez le sachet en le tenant éloigné du visage. Dans un bol en plastique, mélangez ½ c. à thé de **poudre pour reflets (1)** avec 1½ c. à thé de **crème oxydante (2)**. Refermez hermétiquement le sachet de **poudre pour reflets (1)** pour éviter qu'elle ne se répande.
  - Saturez la mèche du mélange pour reflets et commencez à compter le temps de pause. Selon l'éclaircissement désiré, vous devriez laisser agir le mélange pour reflets pendant au moins 10 minutes, sans dépasser 90 minutes.

- Une fois le temps de pause minimal écoulé, essuyez la mèche. Si la couleur de la mèche ne correspond pas à la nuance désirée, réappliquez du mélange et vérifiez-en la couleur toutes les 5 à 10 minutes. N'oubliez pas que les cheveux paraissent plus foncés lorsqu'ils sont mouillés. Si, une fois le temps de pause maximal écoulé, la mèche n'a toujours pas la couleur souhaitée, reportez-vous à la section Conseil utiles. Une fois la couleur souhaitée obtenue, inscrivez ci-dessous le temps de pause.

- Rincez et conservez les gants.

Inscrivez votre temps de pause ci-dessous:

**Mon temps de pause : \_\_\_\_\_ minutes.**

## MISES EN GARDE SPÉCIALES

- Ce produit contient des ingrédients, comme le peroxyde d'hydrogène, qui peuvent causer une irritation oculaire grave et d'éventuelles lésions permanentes aux yeux. Si tout produit entre en contact avec les yeux, retirez d'abord vos verres, puis rincez-les immédiatement à fond à l'eau tiède et communiquez avec un professionnel de la santé.
- Nous vous recommandons de retirer vos verres de contact avant d'appliquer le mélange pour reflets. Toutefois, si vous devez les porter durant l'application et si tout produit colorant entre en contact avec vos yeux, retirez d'abord vos verres, puis rincez-les immédiatement à fond à l'eau tiède et communiquez avec un professionnel de la santé.
- N'utilisez jamais **HairPainting** sur les cils ou les sourcils ou si votre cuir chevelu est irrité ou meurtri. N'appliquez pas le mélange pour reflets directement sur le cuir chevelu.
- Si le mélange pour reflets entre en contact avec votre peau, rincez immédiatement la surface touchée avec de l'eau tiède.
- N'inhalez pas ni n'ingérez le produit.
- N'utilisez pas ce produit si vos cheveux ont été colorés avec du henné ou une teinture métallique.
- Préparez et utilisez le produit dans un lieu bien aéré. Si vous éprouvez de la difficulté à respirer, allez respirer de l'air frais.
- Retirez tout objet métallique de votre chevelure avant d'effectuer la coloration.
- Enfilez les gants et rincez-vous bien les cheveux après l'application.
- Conservez le produit dans un endroit frais, loin de la chaleur et de la lumière. Ne mélangez ce colorant avec aucun autre produit. Ne gardez aucun produit mélangé inutilisé. Ne laissez pas le mélange dans une bouteille fermée (elle pourrait se dilater ou éclater).

**L'UTILISATION DE CE PRODUIT EST CONTRE-INDIQUÉE CHEZ LES ENFANTS. TENIR TOUT PRODUIT COLORANT HORS DE LA PORTÉE DES ENFANTS.**

## STYLES DE REFLETS SUGGÉRÉS

Voici des techniques qui vous aideront à définir votre nouveau look.

Le nombre de mèches traitées, leur épaisseur et leur emplacement, ainsi que le temps de pause du mélange détermineront la subtilité du résultat final.

- Encadrez votre visage de mèches à l'éclat subtil
  - Peignez vos cheveux comme d'habitude.
  - Appliquez par un brossage le mélange pour reflets à la naissance des cheveux autour du visage, sur le dessus, le devant et sur les côtés. N'oubliez pas votre frange.
- Accentuez vos boucles et ravivez-les grâce à des reflets
  - Peignez vos cheveux comme d'habitude.
  - Maintenez le dessus de la chevelure au-dessus de la tête, puis appliquez par un brossage le mélange pour reflets le long de vos boucles et de vos vagues.
- Éclaircissez vos pointes et ajoutez de la profondeur à votre chevelure grâce à des reflets
  - Peignez vos cheveux comme d'habitude.
  - Si vos cheveux sont blonds et lisses, appliquez par un brossage très léger le mélange pour reflets à travers les pointes. Si vos cheveux sont courts ou bouclés, appliquez le mélange uniquement sur les pointes.

## PRÉPAREZ LE MÉLANGE POUR REFLETS

- Agitez le sachet de **poudre pour reflets (1)** jusqu'à ce que le contenu se dépose au fond. Ouvrez le sachet en le tenant éloigné du visage.
- Enfilez les gants fournis, puis versez la **poudre pour reflets (1)** dans le contenant à mélanger.
- Ensuite, versez lentement la **crème oxydante (2)** tout en mélangeant à l'aide de la spatule jusqu'à ce que le mélange soit lisse et crémeux.
- Appliquez immédiatement le mélange pour reflets sur vos cheveux.



Une fois le mélange pour reflets préparé, ne le gardez jamais dans un contenant fermé, car celui-ci pourrait éclater.

## APPLICATION DES REFLETS

### ÉTAPE 1 APPLIQUEZ LES REFLETS

- Trempez la brosse dans le mélange pour reflets pour y prélever une petite quantité sur la pointe des soies.
- Tenez la brosse comme un crayon.
- En commençant à environ 6 mm (¼ po) du cuir chevelu, appliquez uniformément par un brossage le mélange pour reflets sur les mèches sélectionnées.
- Si le mélange pour reflets entre en contact avec votre peau ou toute autre surface, essuyez-le immédiatement avec un essuie-tout humide.



### ÉTAPE 2 TEMPS DE PAUSE

- Une fois l'application du mélange terminée, laissez le produit agir pendant le nombre de minutes déterminé lors du test sur mèche.
- Une fois le temps de pause minimum écoulé (10 minutes), vérifiez le résultat. Essuyez une mèche à l'aide d'un essuie-tout humide et vérifiez-en la couleur. N'oubliez pas que les cheveux paraissent plus foncés lorsqu'ils sont mouillés.
- Si la couleur de la mèche ne correspond pas à l'intensité de reflets désirée ou si vous observez des tons rouges ou dorés indésirables, réappliquez le mélange sur cette même mèche et continuez à en vérifier la couleur toutes les 5 à 10 minutes, jusqu'à ce que vous obteniez l'effet souhaité.
- Ne dépassez pas le temps de pause maximal de 90 minutes.

**Remarque :** Si votre couleur naturelle est plus foncée, il est normal que le résultat final présente plus de tons rouges ou dorés.

### ÉTAPE 3 RINCEZ/LAVEZ ET REVITALISEZ

- Rincez à fond le mélange pour reflets jusqu'à ce que l'eau soit claire.
- Lavez-vous les cheveux à l'aide d'un shampooing doux.
- Appliquez le revitalisant ultra-hydratant uniformément sur toute la chevelure. Pour un meilleur résultat, laissez agir pendant 2 à 5 minutes.
- Rincez-vous les cheveux et coiffez-les comme d'habitude. Jetez tout mélange pour reflets inutilisé.
- Pour garder des cheveux brillants semaine après semaine, appliquez le revitalisant ultra-hydratant une fois par semaine après le shampooing.



## QUESTIONS?

1-800-CLAIROL (1-800-252-4765) ou visitez [www.clairolcanada.ca](http://www.clairolcanada.ca)

Distr. par PROCTER & GAMBLE, CINCINNATI, OH 45202 and/et TORONTO, ON M5W 1C5