

English

Do the skin allergy test 48 hours before each application even if you have already used coloring products.

HELPFUL HINTS

Apply color to dry hair that is free of styling product build-up. Do not shampoo immediately before coloring as the scalp's natural oils help to protect it during coloring

BEFORE STARTING • Have a clock ready for timing • **Put on Gloves** • Comb hair gently • Put towel around shoulders to protect clothing

Français

Effectuez le test d'allergie cutanée 48 heures avant chaque coloration, même si vous avez déjà utilisé des produits colorants auparavant.

CONSEILS UTILES

Appliquez le colorant sur des cheveux secs et exempts de toute accumulation de produits coiffants. Ne faites pas de shampooing immédiatement avant la coloration, car les huiles naturelles du cuir chevelu aident à le protéger pendant la coloration.

AVANT DE COMMENCER • Ayez une montre à portée de la main pour calculer le temps de pause • **Enfilez les gants** • Peignez doucement les cheveux • Mettez une serviette sur vos épaules pour protéger vos vêtements

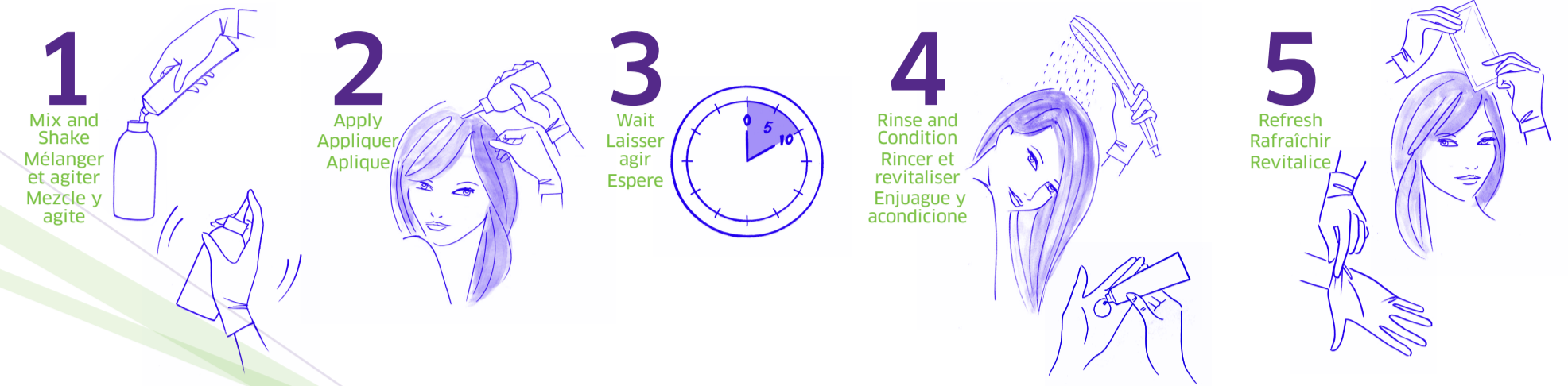
Español

Realice la prueba de alergia 48 horas antes de cada aplicación de tinte, aun si ha utilizado productos para teñirse el cabello anteriormente.

CONSEJOS ÚTILES

Aplique el tinte al cabello seco sin residuos de productos fijadores. No se lave el cabello con champú inmediatamente antes de teñirlo; el cuero cabelludo tiene aceites naturales que ayudan a protegerlo durante este proceso

ANTES DE COMENZAR • Tenga un reloj a la mano para medir el tiempo de aplicación • **Póngase los guantes** • Peine el cabello suavemente • Póngase una toalla alrededor de los hombros para proteger la ropa



STEP 1: Get Ready to Color

- Tear off and discard the tab from the **Color Activating Crème** (Bottle #2). Then unscrew the cap.
- Open the **Vibrant Crème Colorant** (Tube #1) and squeeze entire contents into Bottle #2
- Replace cap. Place gloved finger tip, point away from face, and shake well until the color has fully mixed.

STEP 2: Apply Color

For Roots and All Over Color

- After mixing, apply color immediately to dry hair.
- Apply mixture first to your roots and where you have the most gray.
- When roots are completely covered, apply remaining color quickly to the rest of your hair by parting and lifting hair as you apply.
- Work mixture through until hair is completely saturated. Do not rub into scalp.

STEP 3: Wait 10 Minutes

- Now, start your timer for just 10 minutes.

STEP 4: Rinse and Condition

- Rinse until water runs clear.
- Gently massage a quarter-sized amount of the **Color Treat™ Conditioner** (3) through your hair.
- Leave on for 2 minutes, then rinse.
- Save remaining Color Treat Conditioner to use once a week for fresh, radiant color and healthier-looking hair*.

If any color gets on your skin or household surface, wipe it off immediately with a damp towel. Once mixed never re-seal or store the color in a closed container as it could harden. Pour any unused color mixture down the drain as it will lose its effectiveness after 30 minutes.

STEP 5: Refresh Your Color After 2 Weeks

Natural Instincts ColorFresh™ Revitalizer Boost your color in just minutes!

Use it 2 weeks after you have colored your hair. Note: Before using it, conduct another skin allergy test 48 hours before application by applying a small amount of the product to an area the size of a quarter in the bend of your elbow and allowing to dry. Do not wash this area for 48 hours. If there are no skin reactions, proceed with product application. If a rash, redness, burning or itching occurs, you must not use this product. The color of the Revitalizer product does not represent your final hair color result.

- Shampoo hair as usual.
- Put on gloves.
- Apply the entire sachet of **ColorFresh™ Revitalizer** and distribute uniformly through the hair.
- Leave on for 5 minutes -- if you want a more intense color result, leave on for up to 10 minutes.
- Rinse thoroughly and style as usual.

You do not need to apply conditioner afterwards.

QUESTIONS? Call the Expert Color Consultants toll-free at 1-800-CLAIROL (1-800-252-4765) or visit our website at clairol.com

*vs untreated

ÉTAPE 1 : Préparation à la coloration

- Retirez et jetez l'embout du bec applicateur de la **crème activatrice colorante** (bouteille n° 2), puis dévissez le bouchon.
- Ouvrez le tube de **crème colorante éclatante** (n° 1) et comprimez pour verser tout le contenu dans la bouteille n° 2.
- Revissez le bouchon. Bouchez le bec applicateur d'un doigt ganté. En pointant loin du visage, secouez bien jusqu'à ce que le colorant soit bien mélangé.

ÉTAPE 2 : Application du colorant

pour les repousses et une coloration complète

- Après avoir mélangé le colorant, appliquez-le immédiatement sur les cheveux secs.
- Commencez par appliquer le colorant sur les repousses, puis là où vous avez le plus de cheveux gris.
- Lorsque vous avez complètement recouvert vos racines, appliquez le restant du colorant sur le reste de la chevelure en séparant et en soulevant les cheveux.
- Répartissez le mélange sur toute la chevelure jusqu'à ce qu'elle soit complètement saturée, sans frotter votre cuir chevelu.

ÉTAPE 3 : Temps de pause de 10 minutes

- Maintenant, comptez seulement 10 minutes de temps de pause.

ÉTAPE 4 : Rincez et revitalisation

- Rincez jusqu'à ce que l'eau soit claire.
- Massez délicatement une quantité de la taille d'une pièce de vingt-cinq cents du **revitalisant Color Treat™** (tube n° 3) sur toute la chevelure.
- Laissez agir pendant 2 minutes, puis rincez.
- Conservez le restant du revitalisant Color Treat que vous pourrez utiliser une fois par semaine pour une couleur fraîche et radieuse et des cheveux d'apparence plus saine*.

Si la préparation colorante entre en contact avec votre peau ou une surface quelconque, essuyez-la immédiatement avec une serviette humide. Une fois le produit mélangé, ne rebouchez jamais la bouteille ni ne gardez le colorant dans un contenant fermé, car celui-ci pourrait éclater. Videz toute quantité de préparation inutilisée dans l'évier. Une fois mélangé, ce produit perd son effet au bout d'une demi-heure.

ÉTAPE 5 : Rafraîchissement de la couleur après 2 semaines

Ravive-couleur ColorFresh™ de Natural Instincts Rehausse votre couleur en quelques minutes seulement!

Utilisez-le 2 semaines après avoir coloré vos cheveux. Remarque: 48 heures avant d'utiliser ce produit, effectuez un autre test d'allergie cutanée en appliquant une petite quantité sur une surface de la taille d'une pièce de vingt-cinq cents au creux du bras, et laissez sécher. Ne nettoyez pas cette surface pendant 48 heures. Si vous n'avez pas de réaction, vous pouvez appliquer le produit. Si une éruption cutanée, des rougeurs, une sensation de brûlure ou des démangeaisons se produisent, vous ne devez pas utiliser ce produit. La couleur du ravive-couleur lui-même ne correspond pas à la nuance que vous obtiendrez.

- Lavez-vous les cheveux comme d'habitude.
- Enfilez les gants.
- Appliquez tout le contenu du sachet de **ravive-couleur ColorFresh™** et répartissez-le uniformément sur toute la chevelure.
- Laissez agir pendant 5 minutes - pour une couleur plus intense, laissez agir jusqu'à 10 minutes.
- Rincez à fond et coiffez comme d'habitude.

Vous n'avez pas besoin d'appliquer de revitalisant.

QUESTIONS? Consultez un expert en coloration **sans frais** en composant le 1-800-CLAIROL (1-800-252-4765) ou visitez le site Web clairol.ca

*vs cheveux non traités

PASO 1: Prepárese para teñir el cabello

- Desprendia y deseché la lengüeta de la **Crema activadora de color** (botella 2). Después, desenrosque la tapa.
- Abra el **Tinte en crema intenso** (tubo 1), y vierta todo el contenido dentro de la botella 2.
- Vuelva a colocar la tapa. Con los guantes puestos, coloque un dedo sobre la punta del aplicador, apunte en dirección opuesta al rostro y agite bien hasta que el tinte esté completamente mezclado.

PASO 2: Aplique el tinte

Aplicación para las raíces y para todo el cabello

- Después de mezclar, aplique de inmediato el tinte al cabello seco.
- Primero, aplique el tinte en las raíces y en las partes donde haya más canas.
- Una vez que haya cubierto completamente las raíces, aplique el tinte restante en el resto del cabello dividiendo y alzando el cabello al aplicar.
- Distribuya el tinte hasta que se esparza por todo el cabello. No lo frote en el cuero cabelludo.

PASO 3: Espere 10 minutos

- Ahora comienza a tomar el tiempo por solo 10 minutos.

PASO 4: Enjuague y acondione

- Enjuague hasta que el agua salga clara.
- De forma suave, use una cantidad del tamaño de una moneda de veinticinco centavos del **Acondicionador Color Treat™** (tubo 3) para aplicar en el cabello.
- Déjelo actuar por 2 minutos y luego enjuague.
- Guarde el resto del acondicionador para el tratamiento de color y úselo una vez por semana para que deje el cabello con un color radiante y una apariencia más saludable*.

Si el tinte entra en contacto con la piel o con las superficies del hogar, límpielo inmediatamente con una toalla húmeda. Una vez preparada la mezcla, jamás vuelva a sellar la botella o guardar el tinte en un envase cerrado, ya que podría explotar. Vierta en el desagüe la mezcla que no haya utilizado, ya que perderá su eficacia después de 30 minutos.

PASO 5: Revitalice el color de su cabello después de 2 semanas

Revitalizante Color Fresh™ de Natural Instincts ¡Renueve su color en solo unos minutos!

Úselo después de 2 semanas de haber teñido su cabello. Nota: Antes de usarlo, realice una prueba de alergia 48 horas antes de la aplicación y coloque una pequeña cantidad del producto en un área del tamaño de una moneda de 25 centavos en la parte interna del codo; y deje secar. No lave esta área por 48 horas. Si no se producen reacciones en la piel, continúe con la aplicación del producto. No use este producto si nota sarpullido, enrojecimiento, ardor o picazón. El color del producto revitalizante no representa el resultado final de color que obtendrá.

- Lave su cabello con champú como de costumbre.
- Póngase los guantes.
- Use todo el sobrecito del **Revitalizante ColorFresh™** y distribuya de forma uniforme en todo el cabello.
- Deje actuar por 5 minutos. Deje en el cabello por hasta 10 minutos para obtener un color más intenso.
- Enjuague bien y luego peine como de costumbre.

No necesita usar acondicionador después.

¿PREGUNTAS? Llame **gratis** a los Especialistas en color al 1-800-HISPANA (1-800-447-7262) o visite nuestro sitio web: clairol.com

*en comparación con el cabello sin teñir

BEFORE YOU COLOR: 48 HOURS IN ADVANCE

- Take the allergy test.
- Do the strand test to determine your optimal coloring time.
- Read this entire instruction leaflet before you begin.

SPECIAL CAUTIONS

- This product contains ingredients, including hydrogen peroxide, which may cause severe eye irritation and possible permanent eye injury. If any product gets into your eye, flush immediately with a large amount of lukewarm water and seek medical advice.
- We recommend removing contact lenses before applying hair color. If you must wear contact lenses during application, and if any product gets into your eye, remove the lens first, then flush immediately with a large amount of lukewarm water and seek medical advice.
- Never use hair color on eyebrows or eye lashes or if your scalp is irritated or injured.
- Do not inhale or ingest product.
- Do not use if your hair has been colored with henna or metal dyes.
- Prepare and use the product in a well-ventilated area. If you experience inhalation difficulties, move to fresh air.
- Remove all metal objects from hair before and during coloring.
- Wear gloves and rinse hair well after application.
- Keep product in a cool place away from heat and light. Do not mix this colorant with any other product.
- Do not keep any unused mixed product. Do not leave the mixture in a closed bottle (bottle may expand or burst).

PRODUCT NOT INTENDED TO BE USED ON CHILDREN. KEEP ALL HAIR COLORING PRODUCTS OUT OF REACH OF CHILDREN.

IMPORTANT SAFETY INSTRUCTIONS: Hair color products may cause allergic reactions, which in rare cases can be severe. Tattoos may increase the risk of allergy to this product. To reduce your risk, follow these instructions:

- **Do not use** this product if you have experienced any reaction to hair color products or have sensitive, irritated or damaged scalp. In these cases, do not conduct the skin allergy test and consult a doctor before using any hair color product.
- Conduct a skin allergy test 48 hours prior to each application**, even if you have already used coloring products before.

SKIN ALLERGY TEST INSTRUCTIONS

MUST BE PERFORMED 48 HOURS BEFORE YOU COLOR YOUR HAIR. You will need a cotton ball or swab, a plastic bowl and a plastic spoon.

1. To open, unscrew the entire **Color Activating Crème cap** (Bottle #2). Don't pull off the tab. Then unscrew the **Vibrant Crème Colorant Tube #1**.
2. Mix small equal parts of the **Vibrant Crème Colorant and Color Activating Crème** in a plastic bowl.
3. Tightly recap both the bottle and tube.
4. Apply mixture to a test area the size of a quarter in the bend of your elbow. Allow to dry. Use remaining mixture for the strand test. Do not wash this area for 48 hours. During washing, protect with an adhesive bandage and remove it immediately after washing.
5. Examine the test area during the next 48 hours. If no reaction occurs, you are ready to color.

The absence of a reaction to this test is no guarantee that an allergic reaction will not occur as a result of a future hair coloring process. However, this test represents an important precaution. Please consult a doctor if you have any doubts. **NOTE: IF A RASH, REDNESS, BURNING OR ITCHING OCCURS YOU MAY BE ALLERGIC. STOP. YOU MUST NOT USE THIS PRODUCT.**

WHAT TO DO IF YOU HAVE A REACTION DURING OR WITHIN THE NEXT 48 HOURS OF COLORING YOUR HAIR

IF DURING COLORING YOU EXPERIENCE:

- Any stinging, burning or rash, rinse immediately and **discontinue use** as this may be an indication of a more serious reaction. **DO NOT COLOR** your hair again before consulting a doctor or seeking medical advice.
 - **NOTE: IF A RASH, REDNESS, BURNING OR ITCHING OCCURS YOU MAY BE ALLERGIC. STOP. YOU MUST NOT USE THIS PRODUCT.**
- If you experience any of the following symptoms, stop using the product immediately and seek immediate medical attention:
- Shortness of breath or swelling to eyes/face, rinse immediately and **SEEK IMMEDIATE MEDICAL ATTENTION.**

IF AFTER COLORING OR ON THE FOLLOWING DAYS YOU EXPERIENCE:

- Problems, such as itching, rash, swelling to eyes/face, blistering or skin/scalp weeping, **SEEK IMMEDIATE MEDICAL ATTENTION.**

Retain the product for identification and call **1-800-CLAIROL (1-800-252-4765)**. Our Expert Color Consultants will advise you what to do next and reimburse your purchase of this product if necessary.

STRAND TEST

Do the Strand Test **each time** you color to determine optimal timing and color results. Perms, relaxers, previous color, and the sun can affect your results and timing.

You will need: scissors, tape and a clock.

1. Cut a ¼ inch wide strand from the darkest or grayest part of your dry hair close to the scalp and tape at the cut end. Dampen with water.
2. Completely cover the hair strand with the mixture remaining from the Allergy Test. Start timing.
3. After 10 minutes (8 minutes for perm or relaxed hair), check the strand.

Fill in your personal color time below:

My timing for desired color: _____ minutes.

USEFUL TIPS FROM THE EXPERTS AT CLAIROL

- If hair has build-up, shampoo one day prior to coloring. Do not shampoo immediately before coloring. Your scalp has natural oils that help protect it during coloring.
- To prevent staining, apply a little moisturizer around your hairline.
- For best results, do not shampoo your hair for 24 hours after coloring.
- If you plan to perm your hair, perm first, and then you can use Natural Instincts the very same day as long as your scalp is not irritated and is in good condition.
- If you plan to chemically relax your hair, relax your hair first, and then wait at least 7 days and one shampoo before coloring.

clairol.com... your source for outstanding advice in haircolor, beauty and style!

CLAIROL®



for healthier-looking hair and fresh color*

pour des cheveux d'apparence plus saine et une couleur éclatante*

para cabello con color radiante y lleno de vida*

48 HEURES AVANT LA COLORATION :

- Effectuez le test d'allergie.
- Effectuez le test sur mèche pour déterminer le temps de pause nécessaire à la coloration.
- Lisez ce mode d'emploi au complet avant de commencer.

MISES EN GARDE SPÉCIALES

- Ce produit contient des ingrédients, comme le peroxyde d'hydrogène, qui peuvent causer une irritation oculaire grave et d'éventuelles lésions permanentes aux yeux. Si tout produit entre en contact avec les yeux, rincez-les immédiatement à grande eau tiède et communiquez avec un professionnel de la santé.
- Nous vous recommandons de retirer vos verres de contact avant d'appliquer le colorant. Toutefois, si vous devez les porter durant l'application et si tout produit colorant entre en contact avec vos yeux, retirez d'abord vos verres, puis rincez-vous immédiatement les yeux à grande eau tiède et communiquez avec un professionnel de la santé.
- N'utilisez jamais de colorant sur les cils ou les sourcils ou si votre cuir chevelu est irrité ou meurtri.
- N'appliquez pas ni n'ingérez le produit.
- N'utilisez pas ce produit si vos cheveux ont été colorés avec du henné ou une teinture métallique.
- Préparez et utilisez le produit dans un lieu bien aéré. Si vous éprouvez de la difficulté à respirer, allez respirer de l'air frais.
- Retirez tout objet métallique de votre chevelure avant d'effectuer la coloration.
- Enfilez les gants et rincez-vous bien les cheveux après l'application.
- Conservez le produit dans un endroit frais, loin de la chaleur et de la lumière. Ne mélangez ce colorant avec aucun autre produit.
- Ne gardez aucun produit mélangé inutilisé. Ne laissez pas la préparation dans une bouteille scellée (elle pourrait se dilater ou éclater).

L'UTILISATION DE CE PRODUIT EST CONTRE-INDIQUÉE CHEZ LES ENFANTS. TENIR TOUT PRODUIT COLORANT HORS DE LA PORTÉE DES ENFANTS.

PRÉCAUTIONS IMPORTANTES : Les colorants capillaires peuvent causer des réactions allergiques qui, dans de rares cas, peuvent être graves. Les tatouages peuvent augmenter le risque d'allergie à ce produit. Pour réduire le risque, suivez ces directives :

- **N'utilisez pas** ce produit si vous avez déjà eu une réaction à des produits colorants ou si votre cuir chevelu est sensible, irrité ou meurtri. Si tel est le cas, n'effectuez pas le test d'allergie cutanée et consultez un médecin avant d'utiliser tout produit colorant pour les cheveux.
- Effectuez un test d'allergie cutanée 48 heures avant chaque application**, même si vous avez déjà utilisé des produits colorants auparavant.

COMMENT EFFECTUER LE TEST D'ALLERGIE CUTANÉE À EFFECTUER 48 HEURES AVANT VOTRE COLORATION. II vous faudra un tampon d'ouate ou un coton-tige, ainsi qu'un bol et une cuillère en plastique.

1. Pour ouvrir, dévissez le bec applicateur de la **crème activatrice colorante** (bouteille n° 2) sans en retirer l'embout. Dévissez ensuite le bouchon de la **crème colorante éclatante** (tube n° 1).
2. Mélangez une petite quantité égale de **crème colorante éclatante** et de **crème activatrice colorante** dans le bol en plastique.
3. Refermez fermement la bouteille et le tube.
4. Appliquez la préparation sur une surface de la grosseur d'une pièce de 25 cents au creux du bras, et laissez sécher. Utilisez le reste de la préparation pour le test sur mèche. Ne nettoyez pas cette surface pendant 48 heures.
5. Lorsque vous vous lavez, recouvrez la zone testée d'un pansement adhésif et retirez-le immédiatement après.
6. Examinez la surface testée au cours des 48 heures suivant l'application. Si vous n'avez pas de réaction, vous pouvez passer à la coloration.

L'absence de réaction à ce test ne garantit pas qu'aucune réaction ne se produira suite à une coloration ultérieure. Ce test constitue toutefois une précaution importante. En cas de doute, veuillez consulter un médecin.

REMARQUE : SI UNE ÉRUPTION CUTANÉE, DES ROUGEURS, UNE SENSATION DE BRÛLURE OU DES DÉMANGEAISONS SE PRODUISSENT, VOUS ÊTES PEUT-ÊTRE ALLERGIQUE. CÉSSEZ L'EMPLOI. VOUS NE DEVEZ PAS UTILISER CE PRODUIT.



1. Vibrant Crème Colorant
2. Color Activating Crème
3. Color Treat™ Conditioning
4. ColorFresh™ Revitalizer
5. Gloves

1. Crème colorante éclatante
2. Crème activatrice colorante
3. Revitalisant Color Treat™
4. Ravive-couleur ColorFresh!™
5. Gants

1. Tinte en crema intenso
2. Crema activadora de color
3. Acondicionador Color Treat™
4. Revitalizante ColorFresh!™
5. Guantes



QUE FAIRE SI VOUS AVEZ UNE RÉACTION PENDANT LA COLORATION OU AU COURS DES 48 HEURES QUI SUIVENT

SI PENDANT LA COLORATION, VOUS ÉPROUVEZ OU SUBISSEZ :

- Une sensation douloureuse ou de brûlure ou une éruption cutanée, rincez immédiatement et **céssez l'emploi**, car il peut s'agir de signes précurseurs d'une réaction plus grave. **NE VOUS COLOREZ PAS** les cheveux avant d'avoir consulté un médecin ou un professionnel de la santé.
- Une éruption cutanée se propageant rapidement, des étourdissements ou un évanouissement, un essoufflement ou une enflure des yeux ou du visage, rincez-vous et **consultez IMMÉDIATEMENT UN PROFESSIONNEL DE LA SANTÉ.**

SI APRÈS LA COLORATION OU AU COURS DES JOURS SUIVANTS, CES PROBLÈMES SE MANIFESTENT :

- Des démangeaisons, une éruption cutanée, une enflure des yeux ou du visage, des ampoules ou le suintement de la peau ou du cuir chevelu. **CONSULTEZ IMMÉDIATEMENT UN PROFESSIONNEL DE LA SANTÉ.**

Gardez le produit à titre de référence et composez le **1-800-CLAIROL (1-800-252-4765)**. Un expert en coloration vous expliquera la marche à suivre et vous fera parvenir un remboursement du produit, le cas échéant.

TEST SUR MÈCHE

Effectuez le test sur mèche **chaque** fois que vous vous colorez les cheveux afin de déterminer le temps de pause idéal et d'obtenir un résultat optimal. Les permanentes, les produits défrisants, les colorations antérieures et le soleil peuvent avoir un effet sur le temps de pause, de même que le résultat.

Il vous faudra : des ciseaux, du ruban adhésif et une montre.

1. Coupez une mèche de cheveux d'une largeur de 6 mm (1/4 po) de la partie la plus foncée ou la plus grise de vos cheveux secs, près du cuir chevelu. Appliquez du ruban adhésif à l'extrémité coupée de la mèche. Humectez avec de l'eau.
2. Saturer la mèche de la préparation colorante inutilisée pour le test d'allergie et commencez à compter le temps de pause.
3. Au bout de 10 minutes (8 minutes sur les cheveux permanents ou défrisés), vérifiez la mèche.

Inscrivez votre temps de pause ci-dessous :

Mon temps de pause : _____ minutes.

CONSEILS UTILES DES EXPERTS CHEZ CLAIROL

- Si vos cheveux contiennent des résidus de produits coiffants, lavez-les une journée avant la coloration. Ne faites pas de shampooing immédiatement avant la coloration; votre cuir chevelu produit des huiles naturelles qui aident à le protéger pendant la coloration.
- Appliquez un peu de lotion hydratante à la naissance de vos cheveux pour empêcher le colorant de tacher la peau.
- Pour un résultat optimal, attendez 24 heures après la coloration avant de faire un shampooing.
- Si vous prévoyez permanentiser vos cheveux, faites la permanente d'abord, puis vous pouvez utiliser Natural Instincts le même jour (pour autant que le cuir chevelu ne soit pas irrité ni meurtri).
- Si vous prévoyez défriser vos cheveux chimiquement, défrisez-les d'abord puis attendez au moins 7 jours et un shampooing avant de les colorer.

clairol.ca... votre référence pour des conseils exceptionnels en matière de coloration, de beauté et de style!

48 HORAS ANTES DEL TENIDO

- Realice la prueba de alergia.
- Realice la prueba de mechón para determinar el tiempo óptimo de teñido.
- Lea todo el folleto de instrucciones antes de comenzar.

PRECAUCIONES ESPECIALES

- Este producto contiene ingredientes, como el peróxido de hidrógeno, que pueden causar irritación grave y posible daño permanente a los ojos. Si el producto entra en contacto con los ojos, enjuáguelos inmediatamente con abundante agua tibia y solicite consejo médico.
- Recomendamos que se quite los lentes de contacto antes de aplicar el tinte. Si debe dejarse los lentes de contacto puestos durante la aplicación, y si el producto entra en contacto con los ojos, quíteselos los lentes primero, enjuáguese los ojos inmediatamente con abundante agua tibia y solicite consejo médico.

- Nunca use el tinte en las cejas ni las pestañas, ni cuando el cuero cabelludo esté irritado o lastimado.
- No inhale ni ingiera el producto.
- No lo use si se ha teñido el cabello con henna o tintes de base metálica.
- Prepare y use en lugares bien ventilados. Diríjase hacia el aire fresco si siente alguna dificultad respiratoria.
- Quítese todos los objetos metálicos del cabello antes y durante el teñido.
- Utilice guantes y enjuáguese bien el cabello después de usar el producto.
- Guarde en un lugar fresco, alejado de la luz y el calor. No mezcle este tinte con ningún otro producto.
- No guarde lo que sobre de la mezcla. No guarde la mezcla en una botella cerrada (la botella podría expandirse o explotar).

ESTE PRODUCTO NO DEBE USARSE EN NIÑOS. MANTENGA TODOS LOS PRODUCTOS PARA TEÑIRSE EL CABELLO FUERA DEL ALCANCE DE LOS NIÑOS.

INSTRUCCIONES DE SEGURIDAD IMPORTANTES:

Los tintes para el cabello pueden causar reacciones alérgicas que en raras casos pueden ser graves. Los tatuajes pueden aumentar el riesgo de alergia a este producto. Para minimizar el riesgo, siga estas instrucciones:

- **No use** este producto si ha sufrido reacciones a los tintes para el cabello o tiene el cuero cabelludo sensible, irritado o lastimado. En estos casos, no realice la prueba de alergia y consulte a un médico antes de usar cualquier tinte para el cabello.

Realice la prueba de alergia 48 antes de cada aplicación aun si ha usado productos para teñirse el cabello anteriormente.

PRUEBA DE ALERGIA

DEBE REALIZARSE 48 HORAS ANTES DE TEÑIR EL CABELLO. Va a necesitar una bolita o hisopo de algodón, un recipiente plástico y una cuchara plástica.

1. Para abrir, desenrosque la tapa de la **Crema activadora de color** (botella 2). No despegue la lengüeta. Desenrosque la tapa del **Tinte en crema intenso** (tubo 1).
2. Mezcle partes pequeñas e iguales del **Tinte en crema intenso** y de la **Crema activadora de color** en un recipiente plástico.
3. Cierra bien la botella y el tubo.
4. Aplique la mezcla a un área del tamaño de una moneda de 25 centavos en la parte interna del codo y deje secar. Use el resto de la mezcla para la prueba de mechón. No lave el área de la prueba por 48 horas. Protégala con una vendita adhesiva al bañarse y quítese la venda inmediatamente después de bañarse.