

3 Easy Steps to Say Goodbye to those Roots!

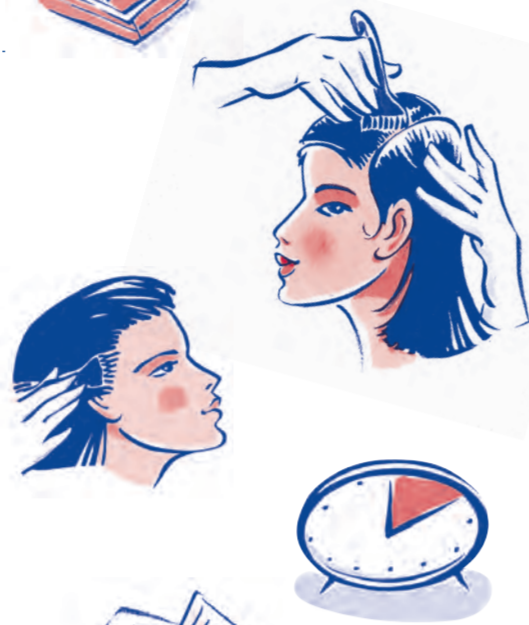
1: Mix

- Put on the Expert Colorist Gloves provided.
- Place plastic mixing tray on flat, stable surface where it won't tip over.
- Unscrew the cap from the **Color Activating Lotion** [2] bottle.
- Empty contents of **Color Activating Lotion** [2] bottle into mixing tray.
- Unscrew the cap of **Permanent Color Creme** [1] tube (previously opened for Allergy Test).
- Empty contents of **Permanent Color Creme** [1] tube into mixing tray.
- Using the **Precision Color Brush**, thoroughly mix contents of tray until the color is completely blended.



2: Apply

- Gently brush or comb your hair into your preferred style.
- Using the **Precision Color Brush**, apply color to your **most visible roots at the hairline around the face, part and temples.**
- Make sure you saturate your most visible roots with color. Don't worry if the color of the mixture on your hair looks different from your desired color – when it's dry, your color will be beautiful!
- If any color gets on your skin or household surface, wipe it off immediately with a damp towel.



Countdown to No Roots

- Once you're done applying the color, leave it on for 10 minutes or the time indicated by your Strand Test.
- Pour any unused color mixture down the drain. Once mixed, it will lose its effectiveness after an hour.

Tip: If your grays are really stubborn, it may be necessary to leave color on for up to 15 minutes.



3: Rinse & Go

- Rinse hair with warm water until the water runs clear and style as usual. There is no need to shampoo. You've got natural-looking color that will last for 3 weeks!



Questions?

Call ☎ **1-800-CLAIROL** (1-800-252-4765) to speak to an Expert Color Consultant Mon. - Fri. 8:30am - 8:30pm and Sat. 9:00am - 6:00pm EST.

Visit clairol.com for great tips and advice.

Find Your Simple Solution	
If you want:	We recommend using:
Natural-looking color with highlights and 100% gray coverage	Nice 'n Easy permanent color with ColorSeal™ Conditioning Gloss
Salon-quality gray coverage for impossible grays	Nice 'n Easy Gray Solution™
To touch-up your roots between colorings	Nice 'n Easy Root Touch-Up

¡3 Pasos Sencillos para Despedirse de Esas Raíces!

1: Mezcle

- Póngase los Guantes para teñir de los especialistas suministrados.
- Coloque la bandeja plástica para mezclar en una superficie lisa y estable donde no se derrame.
- Desenrosque la tapa de la botella del **Activador de Color en Loción** [2].
- Vierta todo el contenido de la botella del **Activador de Color en Loción** [2] en la bandeja para mezclar.
- Desenrosque la tapa del **Color Permanente en Crema** [1] (abierto durante la Prueba de Alergia).
- Vierta el contenido del **Color Permanente en Crema** [1] en la bandeja para mezclar.
- Usando el **cepillo de precisión** para teñido, mezcle bien el contenido de la bandeja hasta que el color quede completamente mezclado.



2: Aplique

- Cepílese o péinese el cabello suavemente en su **estilo preferido.**
- Usando el **cepillo de precisión** para teñido, aplique el tinte en sus raíces **más visibles en el nacimiento del cabello alrededor de su cara, la raya y las sienes.**
- Asegúrese de saturar las raíces más visibles con color. No se preocupe si el color de la mezcla en su cabello se ve diferente al color deseado – ¡Cuando el cabello se seque, le quedará un color bello!
- Si el tinte entra en contacto con su piel o las superficies del hogar, límpielo inmediatamente con una toalla húmeda.



Cuenta Regresiva para Deshacerse de las Raíces

- Una vez que haya terminado de aplicar el tinte, déjelo actuar durante 10 minutos o el tiempo indicado por la Prueba de Mechón.
- Vierta la mezcla que no haya utilizado en el desagüe. Una vez hecha la mezcla, ésta perderá su eficacia después de una hora.

Consejo: Si sus canas son verdaderamente difíciles de cubrir, puede que sea necesario dejar el tinte hasta por 15 minutos.

3: Enjuague y Listo

- Enjuague con agua tibia hasta que el agua salga clara y péinese como de costumbre. No es necesario lavarse con champú. ¡Ahora tiene un color con apariencia natural que durará hasta 3 semanas!



¿Preguntas?

Llame al ☎ **1-800-HISPANA** (1-800-447-7262) para comunicarse con un Especialista en color.

Visite clairol.com para consejos y ayuda.

Encuentre La Solución Simple	
Si quiere:	Recomendamos que use:
Color con apariencia natural, rayitos y 100% cobertura de canas	Color permanente Nice 'n Easy con ColorSeal™ Conditioning Gloss
Cobertura para las canas tenaces con la calidad de los salones de belleza	Nice 'n Easy Gray Solution™
Retocar las raíces entre teñidos	Nice 'n Easy Retoque para las Raíces

root touch-up

nice'n easy®



Color-matching formula helps ensure perfect-for-you results

Touch up roots seamlessly in just **10 MINUTES!**

Cover your **most visible roots** at the part, hairline and temples in between colorings.

The instructions below, provided by the CLAIROL Haircolor Experts, will guide you step-by-step through an easy coloring experience.

<p>BEFORE YOU COLOR: 48 HOURS IN ADVANCE</p> <ul style="list-style-type: none"> • Take the ALLERGY TEST. • Take the STRAND TEST to determine your optimal coloring time. • Read entire instruction leaflet before you begin. <p>IMPORTANT: SAFETY INSTRUCTIONS</p> <p>HAIR COLORANTS CAN CAUSE ALLERGIC REACTIONS WHICH IN RARE INSTANCES CAN BE SEVERE. TATTOOS MAY INCREASE YOUR RISK OF ALLERGY. TO REDUCE YOUR RISK FOLLOW THESE INSTRUCTIONS:</p> <ol style="list-style-type: none"> 1. DO NOT USE THIS PRODUCT AT ALL IF: <ul style="list-style-type: none"> • You have already experienced any reaction to coloring products. • You have sensitive, irritated or damaged scalp. 2. In these cases do not conduct the skin allergy test and consult a doctor before using any haircolor product. <p>NEED ADVICE? Call the Expert Color Consultants at 1-800-CLAIROL (1-800-252-4765)</p> <ol style="list-style-type: none"> 2. PERFORM A SKIN ALLERGY TEST 48 HOURS BEFORE EACH PRODUCT USE even if you have already used coloring products before. <p>SKIN ALLERGY TEST INSTRUCTIONS</p> <p>MUST BE PERFORMED 48 HOURS BEFORE YOU COLOR YOUR HAIR: You will need a cotton ball or swab, a plastic bowl and a plastic spoon.</p> <ol style="list-style-type: none"> 1. Unscrew the cap from the Color Activating Lotion [2] bottle. 2. Then open the Permanent Color Creme [1] tube. Unscrew cap and turn tube upside down. Hold tube firmly without squeezing and point the opening away from your face. Push the pointed end of the cap into the seal. 3. Mix small, equal parts of Permanent Color Creme [1] and Color Activating Lotion [2] in a plastic bowl. 4. Tightly recap both the Color Activating Lotion [2] bottle and the Permanent Color Creme [1] tube. 5. Apply mixture to a test area the size of a quarter in the bend of your elbow. Allow to dry. Use remaining mixture for Strand Test. Do not wash this area for 48 hours. During washing, protect with an adhesive bandage and remove it immediately after washing. 6. Examine the test area during the next 48 hours. If no reaction occurs, you are ready to color. The absence of reaction to this test is no guarantee that an allergic reaction may not occur as a result of a future haircoloring process. However, this test represents an important precaution. Please consult your doctor if you have any doubts. <p>NOTE: IF A RASH, REDNESS, BURNING OR ITCHING DOES OCCUR YOU MAY BE ALLERGIC. STOP. YOU MUST NOT USE THIS PRODUCT.</p> <p>WHAT TO DO IF YOU HAVE A REACTION DURING OR WITHIN THE NEXT 48 HOURS OF COLORING YOUR HAIR IF DURING COLORING YOU EXPERIENCE:</p> <ul style="list-style-type: none"> • Any stinging or burning and/or rash, rinse immediately and discontinue use as this may be an indication of a more serious reaction. DO NOT color your hair again before consulting a doctor or seeking medical advice. • Rapidly spreading skin rash, dizziness or faintness, shortness of breath and/or swelling eyes/face, rinse immediately and SEEK IMMEDIATE MEDICAL ATTENTION. <p>IF AFTER COLORING OR ON THE FOLLOWING DAYS YOU EXPERIENCE problems, such as skin itching, skin rash, swelling to eyes/face, blistering and/or skin or scalp weeping SEEK IMMEDIATE MEDICAL ATTENTION.</p> <p>Retain the product for identification and call 1-800-CLAIROL. Our Expert Color Consultants will advise you what to do next and reimburse your purchase of this product if necessary.</p>	<p>SPECIAL CAUTIONS</p> <ul style="list-style-type: none"> • This product contains ingredients including hydrogen peroxide, which may cause severe eye irritation and possible permanent eye injury. If any product gets into your eye, flush immediately with a large amount of lukewarm water and seek medical advice. • We recommend removing contact lenses before applying haircolor. If you must wear contact lenses during application and any product gets into your eye, remove the lens first, then flush immediately with a large amount of lukewarm water and seek medical advice. • Never use haircolor on eyebrows or eyelashes or if your scalp is irritated or injured. • Do not inhale or ingest product. • Do not use if your hair has been colored with henna or metal dyes. • Prepare and use the product in a well-ventilated area. If you experience inhalation difficulties, move to fresh air. • Remove all metal objects from hair before and during coloring. • Wear gloves and rinse hair well after application. • Keep product in a cool place away from heat and light. Do not mix this colorant with any other product. Do not keep any unused mixed product. Do not leave the mixture in a closed bottle (bottle may expand or burst). • Product not intended to be used on children. <p>Keep all haircoloring products out of reach of children.</p> <p>STRAND TEST</p> <p>Do the Strand Test each time you color to determine optimal timing and color results. Perms, relaxers, previous color, and the sun can affect your results and timing. You will need: scissors, tape and a clock.</p> <ol style="list-style-type: none"> 1. Cut a 1/4 inch strand from your roots that is generally not visible (any area NOT along the part line, temples or hairline is best), and tape strand, exposing the root end. 2. Completely cover the exposed root end of the strand with the mixture remaining from Allergy Test. Start timing. 3. After 10 minutes, check root end of the strand. If the root end is not the color you want, leave color on for an additional 5 minutes. <p>My timing for desired color: _____ minutes.</p> <p>HELPFUL HINTS</p> <ul style="list-style-type: none"> • Use Nice 'n Easy Root Touch-Up if you have visible roots at your part, hairline or temples between colorings. • Call 1-800-CLAIROL if you are going more than two shades lighter or darker or if you have bleached or highlighted hair. • Apply color to dry hair that is free of styling product build-up. If hair has build-up, shampoo one day prior to coloring. Do not shampoo immediately before coloring. Your scalp has natural oils that help to protect it during coloring. • If your hair has been recently permed or relaxed, wait at least 7 days and 1 shampoo before coloring. If you plan to perm or relax your hair, wait at least 7 days and 1 shampoo after coloring. <p>GET READY TO GET RID OF THOSE ROOTS!</p> <ul style="list-style-type: none"> • Use an old towel to protect your clothing and household surfaces. • Have a clock handy for timing – your roots will be gone before you know it! • Put on the Expert Colorist Gloves in this kit before you prepare and apply the color for a hassle-free experience. • Apply color to dry hair.
--	--

retoque para las raíces

nice'n easy®



Con una fórmula que empareja los colores y ayuda a asegurar resultados perfectos

¡Retoque las raíces con discreción en sólo **10 MINUTOS!**

Cubra sus raíces más visibles en la partidura, el nacimiento del cabello y las sienes entre teñidos.

Las siguientes instrucciones que fueron suministradas por los Especialistas en color de CLAIROL, la guiarán paso por paso a través de una experiencia de teñido sencilla.

<p>ANTES DE TEÑIRSE: 48 HORAS ANTES</p> <ul style="list-style-type: none"> • Realice la PRUEBA DE ALERGIA. • Realice la PRUEBA DE MECHÓN para determinar su tiempo óptimo de color. • Lea el folleto entero antes de comenzar. <p>¡IMPORTANTE: INSTRUCCIONES DE SEGURIDAD</p> <p>LOS TINTES PARA EL CABELLO PODRIAN CAUSAR REACCIONES ALÉRGICAS QUE EN RARAS OCASIONES PUEDEN SER SEVERAS. LOS TATUAJES PUEDEN AUMENTAR EL RIESGO DE ALERGIA, SIGA ESTAS INSTRUCCIONES PARA REDUCIR EL RIESGO:</p> <ol style="list-style-type: none"> 1. NO UTILICE EL PRODUCTO PARA NADA SI: <ul style="list-style-type: none"> • Ha experimentado algún tipo de reacción a los productos para teñirse el cabello. • Tiene el cuero cabelludo sensible, irritado o dañado. <p>En estos casos, no realice la prueba de alergia. Consulte un doctor antes de usar cualquier producto para teñirse el cabello.</p> <p>¿NECESITA CONSEJOS? Llame a los especialistas en color al 1-800-HISPANA (1-800-447-7262)</p> <ol style="list-style-type: none"> 2. REALICE UNA PRUEBA DE ALERGIA 48 HORAS ANTES DE CADA APLICACIÓN DE TINTE, aun si usted ha utilizado productos para teñirse el cabello anteriormente. <p>INSTRUCCIONES PARA LA PRUEBA DE ALERGIA</p> <p>DEBE REALIZARSE 48 HORAS ANTES DE TEÑIRSE EL CABELLO: Se necesita una bolita de algodón, un recipiente plástico y una cuchara plástica.</p> <ol style="list-style-type: none"> 1. Desenrosque la tapa de la botella del Activador de Color en Loción [2]. 2. Luego abra el tubo del Color Permanente en Crema [1]. Desenrosque la tapa y déla vuelta. Agarre bien el tubo sin exprimirlo y apunte la abertura en dirección opuesta a su rostro. Inserte la punta de la tapa en el sello. 3. Mezcle partes pequeñas e iguales del Color Permanente en Crema [1] y del Activador de Color en Loción [2] en un recipiente plástico. 4. Cierre bien la botella del Activador de Color en Loción y el tubo de Color Permanente en Crema. 5. Aplique una cantidad del producto del tamaño de una moneda de 25 centavos a la parte interna del codo. Deje secar. Utilice el resto de la mezcla para la Prueba de Mechón. No lave esta área por 48 horas. Al lavarse, cubrala con una venda adhesiva y quítela una vez que haya terminado de lavarse. 6. Revise el área donde se realizó la prueba durante las siguientes 48 horas. Si no tiene ninguna reacción alérgica, está lista para teñirse el cabello. <p>La ausencia de reacción a esta prueba no garantiza que no tendrá una reacción alérgica durante futuros procesos de teñirse el cabello. Sin embargo, esta prueba representa una precaución importante. Por favor consulte un médico si tiene cualquier duda.</p> <p>NOTA: EN CASO DE SARPULLIDO, ENROJECIMIENTO, ARDOR O PICAZÓN PUEDE QUE TENGA UNA ALERGIA AL PRODUCTO. NO DEBE USAR ESTE PRODUCTO.</p> <p>¡QUÉ HACER EN CASO DE UNA REACCIÓN DURANTE O DENTRO DE 48 HORAS DESPUÉS DE HABERSE TEÑIDO EL CABELLO</p> <p>SI DURANTE LA APLICACIÓN USTED EXPERIMENTA:</p> <ul style="list-style-type: none"> • Algún tipo de picazón, ardor o sarpullido, enjuague inmediatamente y detenga su uso ya que puede ser una indicación de una reacción aún más grave. NO vuelva a teñir su cabello antes de consultar un doctor o buscar consejo médico. • Si experimenta sarpullido que se espasme, mareo o desmayo, dificultad al respirar o hinchazón en los ojos/cara, enjuague inmediatamente y BUSQUE ATENCIÓN MÉDICA DE INMEDIATO. <p>SI DESPUÉS DE HABERSE TEÑIDO O LOS DÍAS SIGUIENTES EXPERIMENTA problemas, como picazón de la piel, sarpullido, hinchazón de los ojos/cara, ampollas en la piel o en el cuero cabelludo BUSQUE ATENCIÓN MÉDICA DE INMEDIATO. Guarde el producto para poder identificarlo y llame al 1-800- HISPANA. Nuestros Especialistas en color le aconsejarán lo que debe hacer y si es necesario, le reembolsarán la compra de este producto.</p> <p>PRECAUCIONES ESPECIALES</p> <ul style="list-style-type: none"> • Este producto contiene ingredientes, incluyendo peróxido de hidrógeno, que pueden causar irritación severa a los ojos y posible daño permanente a los ojos. Si el producto entra en 	<p>contacto con sus ojos, enjuague inmediatamente con abundante agua tibia y busque atención médica.</p> <ul style="list-style-type: none"> • Recomendamos quitarse los lentes de contacto antes de aplicar el tinte. Si es necesario dejar los lentes de contacto puestos durante la aplicación, y el producto entra en contacto con los ojos, quítelos los lentes primero y luego enjuáguese los ojos inmediatamente con abundante agua tibia y busque atención médica. • No use el tinte para las cejas ni las pestañas ni cuando el cuero cabelludo esté irritado o lastimado. • No inhale ni ingiera el producto. • No lo use si su cabello ha sido tratado con henna o colores con base metálica. • Prepare y use en lugares con ventilación adecuada. Diríjase hacia el aire fresco si experimenta alguna dificultad al respirar. • Quite todos los objetos metálicos del cabello antes y mientras se teñe el cabello. • Utilice guantes y enjuáguese bien el cabello después de usarlo. • Mantenga el producto en un lugar fresco alejado de la luz y el calor. No mezcle este tinte con ningún otro producto. No guarde nada de lo que le haya sobrado de la mezcla. No guarde la mezcla en una botella cerrada (la botella se puede expandir o explotar). • Este producto no debe usarse en niños. <p>Mantenga todos los productos para teñirse el cabello fuera del alcance de los niños.</p> <p>PRUEBA DE MECHÓN</p> <p>Cada vez que vaya a aplicarse el tinte, realice la Prueba de Mechón para determinar el tiempo óptimo y los resultados de color. Los permanentes, alisados, las coloraciones previas y el sol pueden afectar los resultados y el tiempo. <u>Usted necesita:</u> tijeras, venda adhesiva y un reloj.</p> <ol style="list-style-type: none"> 1. Corte un mechón de 1/4 pulgada de la raíz que por lo general no sea visible (conviene evitar la partidura, el nacimiento del cabello o las sienes) y pegue el mechón con cinta adhesiva dejando expuesto el extremo de la raíz. 2. Cubra la raíz expuesta del mechón por completo con la mezcla que le haya quedado de la Prueba de alergia. Comience a tomar el tiempo. 3. Después de 10 minutos, revise el extremo de la raíz del mechón. Si el extremo de la raíz no tiene el color deseado, vuelva a colocar el mechón en la mezcla por 5 minutos adicionales. <p>El tiempo para mi color deseado: _____ minutos.</p> <p>CONSEJOS ÚTILES</p> <ul style="list-style-type: none"> • Use Nice 'n Easy Retoque para las Raíces para cubrir las raíces visibles en la partidura, el nacimiento del cabello y las sienes entre teñidos. • Llame al 1-800-HISPANA si va a teñir su cabello dos tonalidades más claras o más oscuras o si su cabello tiene rayitos o ha sido aclarado dramáticamente. • Aplique el tinte al cabello seco que esté libre de productos fijadores. Si su cabello tiene exceso de productos fijadores, lávelo con champú un día antes de teñirlo. No se lave el cabello inmediatamente antes de teñirlo. Su cuero cabelludo tiene aceites naturales que ayudan a protegerlo durante el teñido. • Si su cabello ha sido recientemente sometido a un permanente o a un alisado, espere por lo menos 7 días y 1 lavada con champú antes de teñirlo. Si piensa hacerse un permanente o alisado, aguarde por lo menos 7 días y 1 lavada con champú después de teñirlo. <p>¡PREPÁRESE PARA DESHACERSE DE ESAS RAÍCES!</p> <ul style="list-style-type: none"> • Utilice una toalla vieja para proteger su ropa y las superficies del hogar. • Tenga un reloj a mano para controlar el tiempo – ¡Sus raíces desaparecerán antes de que se dé cuenta! • Póngase los Guantes para teñir de los especialistas que se encuentran en este kit antes de preparar y aplicar el tinte para tener una experiencia sin complicaciones. • Aplique el tinte sobre el cabello seco.
---	--